

### STP series



**Características del producto :**  
 Protector térmico : monofásico  
 Aislamiento :  
 Protección F : Ip55

**Condiciones de trabajo :**  
 Temperatura media : 5~50 °C  
 Temperatura ambiental : ≤50 °C  
 Presión máxima de trabajo : 0.3MPa



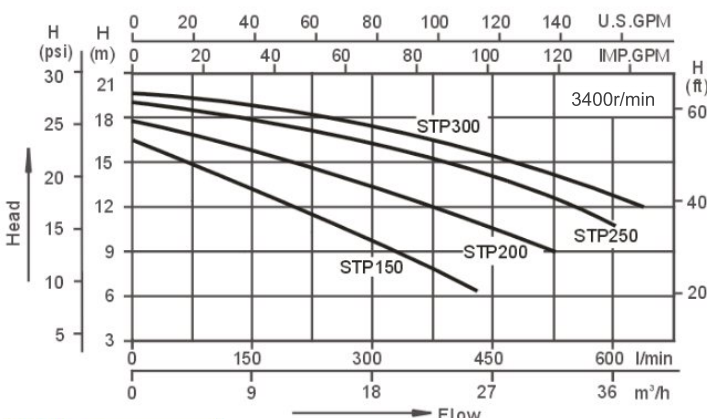
### 技术参数列表

#### Technical parameter list

型号 Model	最大流量 Q <sub>max</sub> (l/min)	最大扬程 H <sub>max</sub> (m)	电压/频率 V/Hz	输入功率 Power(P <sub>1</sub> )		电流 (Amps)	接头尺寸 Fitting size (mm)	重量 (Kg)	包装尺码 Packing size (mm)	装柜数量 (Qty/20')
				kW	HP					
STP150	430	16.5	220-240/50	1.1	1.5	5.8	60.3or63	14	605×305×350	449
STP200	520	18	220-240/50	1.5	2.0	7.0	60.3or63	15.5	605×305×350	449
STP250	600	19	220-240/50	1.85	2.5	8.5	60.3or63	16.5	605×305×350	449
STP300	635	19.5	220-240/50	2.2	3.0	10	60.3or63	18	630×305×350	431

### 性能曲线

#### Performance curves



### 产品应用

#### Product applications



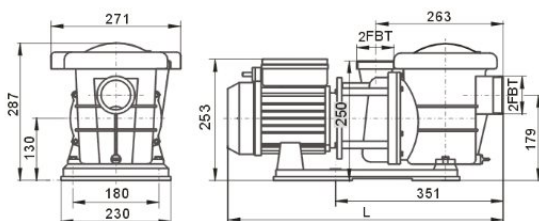
海水养殖循环过滤  
Mariculture circulation filter



泳池循环过滤  
Recirculation of water in swimming pool equipment

### 安装外形图

#### Overall dimension



型号 Model	L
STP150	573
STP200	573
STP250	573
STP300	598

